

Gevey - Chambertin



Octobre 2011



Zapping

Les brèves de Gevey-Chambertin

## AGENDA DES ELUS

Lundi 3 octobre	08h00	session conseil général
Mardi 4-11-18-25 octobre	18h00	bureau municipal
Jeudi 6-13-20-27 octobre	18h30	bureau communautaire
Vendredi 7 octobre	10h00	comité agence de l'eau à Lyon
Jeudi 13 octobre	14h30	conseil d'administration du service départemental d'incendie et de secours
	18h30	conseil communautaire
Vendredi 14 et 21 octobre	08h00	session conseil général

## INFORMATIONS MUNICIPALES

### UN «NOUVEAU NÉ» à GEVEY-CHAMBERTIN



### Un **marché** tous les **vendredis** matin

Essentiellement alimentaire, ce marché propose fruits et légumes de saison, boucherie, fromages et rôtisserie ..., tous les vendredis matin.

La municipalité souhaite que ce lieu devienne un endroit de proximité animé et dynamique pour faire des courses mais surtout un lieu de balade et de rencontre avec ses voisins.



**Tous les vendredis de  
8h00 à 12h30, une dizaine de stands  
proposent leurs produits**

Si vous souhaitez faire paraître vos informations dans le zapping, merci de faire parvenir votre article **avant le 10 de chaque mois** en mairie.

Tél : 03 80 34 30 35 - Fax : 03 80 34 17 00 - courriel : [mairie.gevey@nerim.net](mailto:mairie.gevey@nerim.net)

## ■ Offre d'emploi

Pour effectuer les enquêtes de recensement, la commune recherche des agents recenseurs **du 2 janvier 2012 au 18 février 2012.**

Qualités requises : disponibilité - capacité relationnelle - discrétion - ordre et méthode.

Si vous êtes intéressé, merci d'adresser votre candidature avec CV **avant le 15 novembre 2011**

À : mairie de Gevrey-Chambertin - 2 rue des Halles - BP 8 - 21220 Gevrey-Chambertin



## ■ RÉCEPTION DES NOUVEAUX HABITANTS

**Réception des nouveaux habitants**  
**Samedi 26 novembre**  
A 11h00  
Salle de réception de la mairie

**Bienvenu(e)s**

Inscriptions en mairie  
au 03 80 34 30 35

Les élus sont heureux d'accueillir les **personnes nouvellement arrivées à Gevrey**, au cours de l'année 2011, autour d'un verre de l'amitié :

**samedi 26 novembre 2011**  
**À 11h00 salle de réception de la mairie**

Vous pourrez effectuer des démarches administratives telles que : renouvellement de pièces d'identité, inscription sur les listes électorales...

Inscription au secrétariat de mairie par téléphone au 03 80 34 30 35 ou par courriel à [mairie.gevrey@nerim.net](mailto:mairie.gevrey@nerim.net)

## ■ ZAC Bergis - Bourgogne Habitat

Bourgogne Habitat présentera à la population son projet de résidence le « Domaine de Bergis » :

**mercredi 26 octobre 2011**  
**à 18h30 salle de réception de la mairie**

Venez découvrir les 18 appartements (T3 au T4), les 6 appartements duplex (T4 au T5) et les 6 maisons de ville T5 (Label BBC).

Si vous envisagez de devenir propriétaire vous pourrez rencontrer des membres de Bourgogne Habitat qui pourront répondre à toutes vos questions.

N'hésitez pas à vous connecter sur le site

<http://www.bourgogne-habitat.fr/>



## Affouages 2011-2012

La commune de Gevrey-Chambertin met à la disposition des habitants :

Les parcelles en affouage traditionnel (taillis sous futaie de plateau):

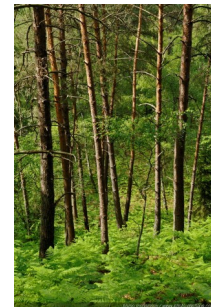
- 51s, 52s, 52c2 bois des Liards,
- 125b canton de « bois de Pennecière »

Les parcelles pour la confection des chemins d'exploitation (ouverture des filets) :

- 44a, 44c2 bois des Liards

**Inscriptions du 1er au 22 octobre 2011** (paiement à effectuer à l'inscription)

**Tirage au sort des lots : vendredi 4 novembre 2011**



## ELECTIONS - Voter est un devoir civique !

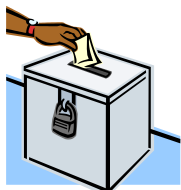
**Pour voter en 2012 inscrivez vous au plus tard le 31 décembre 2011**

L'inscription sur les listes électorales se fait en mairie du lundi au vendredi de 9h30 à 12h00 et de 13h30 à 18h00 et le samedi de 9h30 à 12h00.

Munissez-vous :

- de votre carte nationale d'identité ou passeport en cours de validité
- de votre avis d'imposition, quittance de loyer, d'eau, de gaz ou d'électricité ,...

Si vous déménagez à l'intérieur de votre commune, vous devez venir le déclarer en mairie. Votre changement de domicile peut engendrer un changement de bureau de vote. Si vous négligez cette démarche, vous risquez d'être radié des listes électorales.



**RAPPEL**

**Le 1<sup>er</sup> janvier 2012, il sera trop tard !**

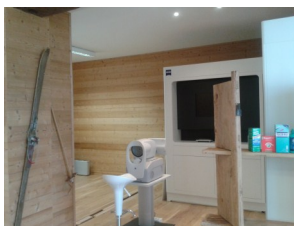
## Magasin d'optique



Monsieur et madame RUINET ont ouvert **mardi 13 septembre**, rue de l'Eglise, un centre de vision.

Dans une ambiance "savoyarde" vous pouvez acheter vos montures de lunettes, vos lentilles...

Monsieur RUINET est également optométriste : il peut réaliser des examens de vue, adapter les lentilles de contact.



### Horaires :

mardi au vendredi de 9h30 à 12h30 et de 14h00 à 19h00

samedi de 9h30 à 12h30 et de 14h00 à 17h00

Fermé le dimanche et le lundi.

Renseignements au 03 80 48 49 65.

## DÉCHETS

### COLLECTE DES ENCOMBRANTS

**samedi 1<sup>er</sup> octobre**

À déposer devant chez vous  
la veille au soir :

- ◇ vieux mobiliers
- ◇ matelas
- ◇ déchets cave et greniers...

### DÉCHETTERIE

**A partir 15 octobre**

horaires d'hiver

Lundi-vendredi : 14h00-**17h00**

Mercredi-samedi : 8h30 - 12h00 / 14h00 - **17h00**

**Fermée le mardi, jeudi,  
dimanche et jours fériés.**

## • • • VIE ASSOCIATIVE, CULTURE, SPORT



### ■ RÉSIDENCE MUTUALISTE - VIGNE BLANCHE

La maison de retraite vous invite à fêter son 20<sup>ème</sup> anniversaire :

**Portes-ouvertes**  
**Samedi 1<sup>er</sup> octobre 2011**  
**à partir de 14h00**  
**8 avenue de Nierstein**

Renseignements :  
03 80 59 63 30



### ■ Chorale Albasso

Vous aimez les chansons populaires ?  
Vous souhaitez chanter dans une ambiance conviviale ?

N'hésitez pas à participer à une **répétition** d'essai

**jeudi à 20h00**  
**caveau de l'Espace Chambertin**

*La chorale Albasso sera ravie de vous accueillir.  
Pas besoin de connaître la musique, l'enthousiasme et  
l'assiduité suffiront à votre formation !*

Renseignements : Marinette Grandcamp,  
chef de chœur au 03 80 34 39 66.

### ■ Office de tourisme



#### Festival Musique au Chambertin

**Vendredi 30 septembre 2011**  
**LES JAZZTEROPODES**

Concert avec dégustation des vins du domaine de la Perrière  
FIXIN Domaine de la Perrière - 20h00 - Tarif unique : 25€

**Samedi 01 octobre 2011**

**VISITE DE VIGNOBLE** suivie d'une dégustation  
GEVREY-CHAMBERTIN - 10h00 - Tarif unique : 10€

**SINGALL GOSPEL**

COUCHEY Eglise - 20h00 - Tarif : 11€ >13€

**Dimanche 02 octobre 2011**

**DUO CHRISTINE ICART et ANNE MENIER**  
L'ETANG-VERGY Eglise - 17h00 - Tarif : 11€ >13€

Renseignements et billetterie à l'office de tourisme :  
Tél : 03 80 34 38 40



**2<sup>ème</sup> édition du**  
**Gibri'art**

concours et exposition de peintures du

**18 novembre**  
**au 02 décembre**  
**Salle de réception de la mairie**

Inscriptions à l'office de tourisme  
(places limitées)  
au 03 80 34 38 40

### ■ MARCHÉ d'AUTOMNE

L'ensemble paroissial de Gevrey-Chambertin organise son traditionnel marché d'automne, au profit du remboursement de la salle et de la chapelle de la Sainte Famille :

**dimanche 6 novembre 2011 de 14h00 à 18h00**  
**Espace Chambertin**

Vous y trouverez autour d'une buvette et d'un salon de thé : bijoux, décorations de Noël, patchwork, vide-grenier, fleurs, pâtisseries, crêpes, chocolat.  
Vous serez accueillis dans une ambiance conviviale et chaleureuse.

**Entrée gratuite**

Renseignements : 03 80 51 83 80

